

仕事に必要な文書類・ご家庭の家財等の収納スペースに困っていませんか？

大切な情報を、プロフェッショナルが保管します。

取扱品目 一般文書類・ディスクバック・家具・絵画
衣類 etc.

優良トランクルーム 国土交通省認定 第527号

使って便利！預けて安心！

情報・文書管理センター TEL054(288)1515

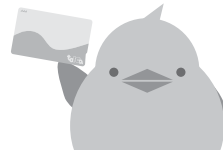
物流の明日をひらく

heiwa

平和みらい

平和みらい株式会社 〒422-8650 静岡市駿河区豊田1丁目9番1号
TEL 054(281)2111 FAX 054(284)1980

TOICAでピッと、
もっと、快適に。



お買い物もタッチするだけ！

このマークのあるお店・自動販売機等で
電子マネーとしてご利用になれます。
Suica・ICOCA・SUGOCA加盟店でもご利用可能。
東北から九州まで使えるお店は順次拡大中！！
※自動販売機等では、現金との併用はできません。
※コンビニエンスストアでもチャージできます。(一部除く)



きっぷは、いりません。

カードにお金を入れておけば、TOICAを自動改札機にタッチするだけでご乗車になれます。運賃を調べたり、きっぷを買わなくていいから、電車に乗るのがもっと簡単に。

※TOICA・Suica・ICOCA・SUGOCA各エリア内のご乗車に限ります。各エリアをまたがって乗車することはできません。運賃はカード残額での自動精算となります。

定期券も、便利。

TOICA定期券なら、定期券区間はもちろん、定期券区間外の乗車もタッチするだけ。さらに、東海道新幹線(三島～岐阜羽島間)を2駅以上含むTOICA定期券なら、事前に特急券を購入しなくても定期券区間内の新幹線自由席に、ご乗車になれます。しかも、万が一、紛失しても再発行できるから、安心。

※1.定期区間外の運賃は、カード残額での自動精算となります。※2.特急料金は、カード残額での自動精算となります。一部、TOICA定期券では、新幹線乗車サービスをご利用になれません。※3.再発行の際には、再発行手数料500円と新しいカードのデポジット(預かり金)500円の合計1,000円をいただきます。

TOICAエリア (平成23年6月1日現在)



※このほか、首都圏などのSuicaエリア内のご乗車や近畿圏などのICOCAエリア内のご乗車や北九州圏などのSUGOCAエリア内のご乗車にもTOICAを使えます。「TOICA」「Suica」「ICOCA」「SUGOCA」エリアについて詳しくは、JR東海、JR東日本、JR西日本、JR九州のホームページをご覧ください。※異なるエリアをまたがってのご利用はできません。

清水港をベースに、日本全国へ、世界へ、物流のあらゆるニーズにお答えします。

清水倉庫株式会社

営業種目 倉庫業 海運貨物取扱業 通関業 一般貨物自動車運送業 船舶代理業
梱包業・製函業および製函製品販売業 産業廃棄物収集運搬業
毒劇物販売業 港湾運送関連事業

〒424-8722 静岡市清水区富士見町8番15号 木材ビル3階
TEL(054)352-2113 FAX(054)353-9696

あなたに、ハッピー・ドライブ。



STELLA

SUBARU

あなたとともに、地域とともに。
SUBARU 静岡スバル

本社/静岡市清水区長崎南町1番38号
TEL:054(345)2131
http://www.shizuoka-subaru.co.jp